



CAST-RE F-400



ES

Unidades de extracción 400 °C/2h para trabajar en el exterior de la zona de riesgo de incendios, accionadas a transmisión con turbina a reacción

Ventilador:

- Envoltente en chapa de acero galvanizado.
- Turbina a reacción en chapa de acero pintada.
- Prensaestopas para entrada de cable.
- Homologación según norma EN 12101-3, con certificación nº: 0370-CPR-1578.
- Conjunto de poleas, correas y protectores normalizados según norma ISO-13857.
- Temperatura máxima del aire a transportar: -25 °C +150 °C.

Motor:

- Motores con eficiencia IE3 para potencias iguales o superiores a 0,75 kW, excepto monofásicos, 2 velocidades y 8 polos.
- Motores clase F con rodamientos a bolas y protección IP55.
- Trifásico 230/400 V 50 Hz (hasta 4 kW) y 400/690 V 50 Hz (potencias superiores a 4 kW).
- Temperatura de trabajo: -25 °C +50 °C.

Acabado:

- Chapa de acero galvanizado con aislamiento térmico y acústico.

Bajo demanda:

- Diferentes posiciones de boca de impulsión.
- Boca impulsión circular.

DE

Abzugsanlagen 400 °C/2 h für den Einsatz außerhalb von feuergefährdeten Bereichen, mit Riemenantrieb und Überdruckturbine

Ventilator:

- Verzinktes Stahlblechgehäuse.
- Laufrad mit rückwärts gekrümmten Schaufeln, aus lackiertem Stahlblech.
- Stopfbüchse zur Kabeleinführung.
- Zugelassen gemäß Norm EN 12101-3 mit Zertifikat Nr.: 0370-CPR-1578.
- Riemenscheibensatz, Riemen und genormten Schutzeinrichtungen gemäß ISO-13857.
- Max. Temperatur der beförderten Luft: -25 °C ... +150 °C.

Motor:

- Motoren der Effizienzklasse IE3 für Leistungen $\geq 0,75$ kW, außer einphasige, 2 Drehzahlen und 8 Polen.
- Motoren der Effizienzklasse F mit Kugellager, Schutzart IP55.
- Drehstrommotor 230/400 V 50 Hz (bis 4 kW) und 400/690 V 50 Hz (für Leistungen über 4 kW).
- Betriebstemperatur: -25 °C ... +50 °C.

Ausführung:

- Verzinktem Stahlblech mit Wärme- und Schalldämmung.

Auf Anfrage:

- Verschiedene Positionen der Ausblasöffnung.
- Runder Druckauslassstutzen.

EN

Extraction units 400 °C/2h to work outside the fire risk zone, driven by transmission with a backward curved impeller

Fan:

- Galvanised steel sheet casing.
- Backward curved impeller made of painted sheet steel.
- Glands for cable entry.
- Approved in accordance with standard EN 12101-3, with certificate no.: 0370-CPR-1578.
- Standardised set of pulleys, belts and guards in accordance with standard ISO-13857.
- Maximum temperature of air to be carried: -25 °C +150 °C.

Motor:

- Motors with IE3 efficiency for powers equal to or greater than 0.75 kW, except single-phase, 2-speed and 8-pole.
- Class F motors with ball bearings and IP55 protection.
- Three-phase 230/400 V 50 Hz (up to 4 kW) and 400/690 V 50 Hz (powers greater than 4 kW).
- Working temperature: -25 °C +50 °C.

Finish:

- Galvanised sheet steel with thermal and acoustic insulation.

On request:

- Different outlet positions.
- Circular outlet.

FR

Unités d'extraction 400 °C/2h pour travailler dehors de la zone à risque d'incendie, actionnées par transmission avec turbine à réaction

Ventilateur :

- Virole en tôle d'acier galvanisée.
- Turbine à réaction, en tôle d'acier peinte.
- Presse-étoupe pour l'entrée des câbles.
- Homologation conforme à la norme EN 12101-3. Avec certificat 0370-CPR-1578.
- Ensemble de poulies, courroies et protecteurs normalisés selon ISO-13857.
- Température maximale de l'air à transporter : -25 °C +150 °C.

Moteur :

- Moteurs avec rendement IE3 pour puissances égales ou supérieures à 0,75 kW, excepte monophasés, 2 vitesses et 8 pôles.
- Moteurs classe F avec roulements à billes et protection IP55.
- Triphasé 230/400 V 50 Hz (≤ 4 kW) et 400/690 V 50 Hz (> 4 kW).
- Température de fonctionnement : -25 °C +50 °C.

Finition :

- Tôle acier galvanisé avec isolation thermique et acoustique.

Sur demande :

- Différentes positions de bouche d'impulsion.
- Bouche à impulsion circulaire.

Características técnicas
Technical characteristics
Technische Daten
Caractéristiques techniques

Modelo Model Modell Modèle	Velocidad (r/min) Speed (r/min) Drehzahl (U/min) Vitesse (tr/min)	Intensidad máxima admisible (A) Maximum admissible current (A) Max. zulässiger Strom (A) Intensité maximale admissible (A)			Potencia instalada Installed power Installierte Leistung Puissance installée (kW)	Caudal máximo Maximum flow rate Max. Luftvolumenstrom Débit maximum (m³/h)	Nivel de presión sonora Sound pressure level Schalldruckpegel Niveau de pression acoustique dB (A)	Peso aprox. Approx. weight Gewicht ca. Poids approx. (Kg)
		230V	400V	690V				
CAST-RE-315-1-F-400 IE3	2100	2,82	1,62	0,75	3435	75	111	
CAST-RE-315-1.5-F-400 IE3	2385	4,03	2,34	1,10	3905	78	119	
CAST-RE-315-2-F-400 IE3	2650	5,34	3,07	1,50	4335	80	124	
CAST-RE-315-3-F-400 IE3	2975	7,32	4,21	2,20	4870	83	129	
CAST-RE-355-0.75-F-400	1580	2,17	1,25	0,55	3685	76	126	
CAST-RE-355-1-F-400 IE3	1765	2,82	1,62	0,75	4120	78	127	
CAST-RE-355-1.5-F-400 IE3	2010	4,07	2,34	1,10	4690	81	135	
CAST-RE-355-2-F-400 IE3	2225	5,34	3,07	1,50	5190	83	140	
CAST-RE-355-3-F-400 IE3	2465	7,32	4,21	2,20	5750	86	144	
CAST-RE-355-4-F-400 IE3	2615	10,00	5,77	3,00	6100	87	150	
CAST-RE-400-1-F-400 IE3	1465	2,82	1,62	0,75	4855	78	155	
CAST-RE-400-1.5-F-400 IE3	1665	4,07	2,34	1,10	5515	81	160	
CAST-RE-400-2-F-400 IE3	1845	5,41	3,11	1,50	6110	83	171	
CAST-RE-400-3-F-400 IE3	2045	7,93	4,56	2,20	6775	85	172	
CAST-RE-400-4-F-400 IE3	2275	10,00	5,77	3,00	7535	88	174	
CAST-RE-400-5.5-F-400 IE3	2610	13,00	7,50	4,00	8645	91	181	
CAST-RE-450-1-F-400 IE3	1220	2,82	1,62	0,75	5620	77	186	
CAST-RE-450-1.5-F-400 IE3	1390	4,07	2,34	1,10	6405	80	189	
CAST-RE-450-2-F-400 IE3	1540	5,41	3,11	1,50	7095	82	200	
CAST-RE-450-3-F-400 IE3	1750	7,93	4,56	2,20	8060	85	201	
CAST-RE-450-4-F-400 IE3	1980	10,70	6,15	3,00	9120	87	203	
CAST-RE-450-5.5-F-400 IE3	2095	13,90	8,00	4,00	9650	89	210	
CAST-RE-450-7.5-F-400 IE3	2420		10,10	5,86	11150	92	253	
CAST-RE-450-10-F-400 IE3	2670		14,10	8,17	12300	94	229	
CAST-RE-500-1.5-F-400 IE3	1140	4,07	2,34	1,10	7330	79	228	
CAST-RE-500-2-F-400 IE3	1270	5,41	3,11	1,50	8165	81	238	
CAST-RE-500-3-F-400 IE3	1445	7,93	4,56	2,20	9290	84	240	
CAST-RE-500-4-F-400 IE3	1635	10,70	6,15	3,00	10510	87	246	
CAST-RE-500-5.5-F-400 IE3	1800	13,90	8,00	4,00	11570	89	252	
CAST-RE-500-7.5-F-400 IE3	2000		10,30	5,97	12855	91	291	
CAST-RE-500-10-F-400 IE3	2100		13,90	8,06	13500	92	267	
CAST-RE-500-15-F-400 IE3	2300		20,00	11,60	14785	94	321	
CAST-RE-560-2-F-400 IE3	1055	5,41	3,11	1,50	10375	80	304	
CAST-RE-560-3-F-400 IE3	1200	7,93	4,56	2,20	11800	83	299	
CAST-RE-560-4-F-400 IE3	1340	10,70	6,15	3,00	13175	85	306	
CAST-RE-560-5.5-F-400 IE3	1475	13,90	8,00	4,00	14505	88	312	
CAST-RE-560-7.5-F-400 IE3	1645		10,30	5,97	16175	90	351	
CAST-RE-560-10-F-400 IE3	1820		13,90	8,06	17895	92	327	
CAST-RE-560-15-F-400 IE3	1875		20,90	12,10	18440	93	381	
CAST-RE-630-3-F-400 IE3	1010	7,93	4,56	2,20	12120	79	339	
CAST-RE-630-4-F-400 IE3	1140	10,70	6,15	3,00	13680	81	345	
CAST-RE-630-5.5-F-400 IE3	1255	13,90	8,00	4,00	15060	83	351	
CAST-RE-630-7.5-F-400 IE3	1395		10,30	5,97	16740	86	390	
CAST-RE-630-10-F-400 IE3	1550		13,90	8,06	18600	88	366	
CAST-RE-630-15-F-400 IE3	1600		20,90	12,10	19200	89	420	
CAST-RE-630-20-F-400 IE3	1900		27,90	16,20	22800	92	442	
CAST-RE-710-4-F-400 IE3	960	10,70	6,15	3,00	17065	82	416	
CAST-RE-710-5.5-F-400 IE3	1060	13,90	8,00	4,00	18845	84	422	
CAST-RE-710-7.5-F-400 IE3	1180		10,30	5,97	20980	86	461	
CAST-RE-710-10-F-400 IE3	1305		13,90	8,06	23200	89	456	
CAST-RE-710-15-F-400 IE3	1355		20,90	12,10	24090	89	491	
CAST-RE-710-20-F-400 IE3	1670		27,90	16,20	29690	94	513	
CAST-RE-710-25-F-400 IE3	1750		35,10	20,30	31110	95	546	



Erp. (Energy Related Products)

Información de la Directiva 2009/125/EC descargable desde la web de SISTEVEN o programa Selector.
 Information on Directive 2009/125/EC can be downloaded from the SISTEVEN website or the Selector programme.
 Informationen über die Richtlinie 2009/125/EG können auf der SISTEVEN-Website oder den Selector heruntergeladen werden.
 Contenu de la Directive 2009/125/EC téléchargeable depuis le site web de SISTEVEN ou programme Selector.

Dimensiones mm

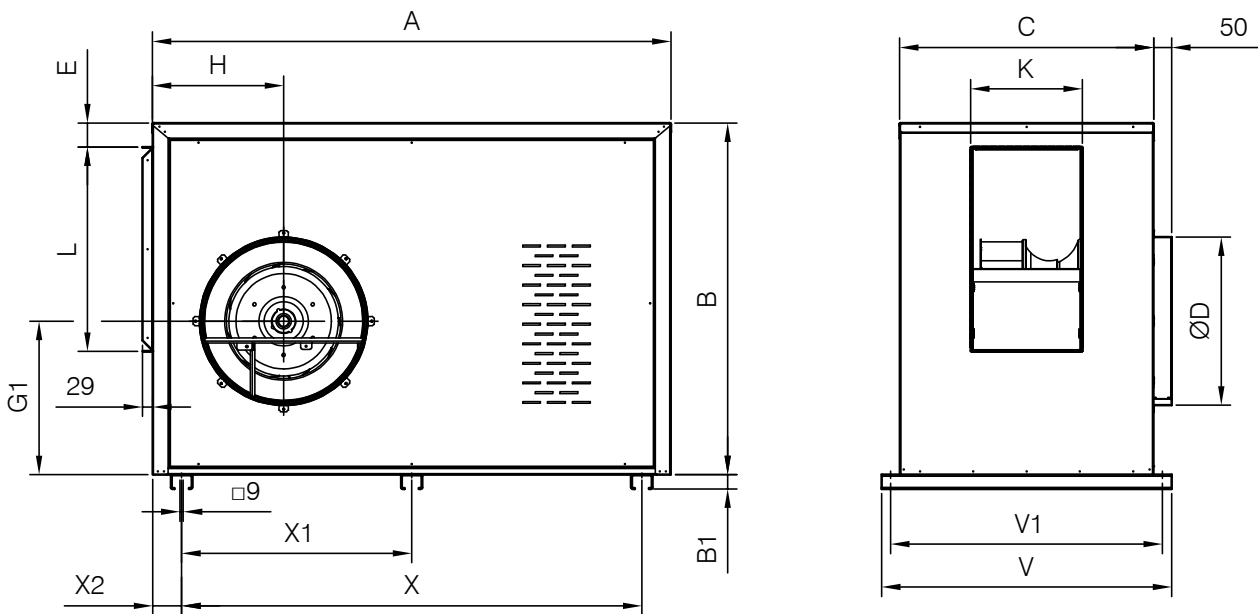
Dimensions mm

Abmessungen mm

Dimensions mm

Suministro estándar impulsión horizontal
 Standard supply horizontal impulsion
 Standardlieferung Horizontaler Druck
 Approvisionnement standard Impulsion horizontale

(H) RD 90



Dimensiones mm

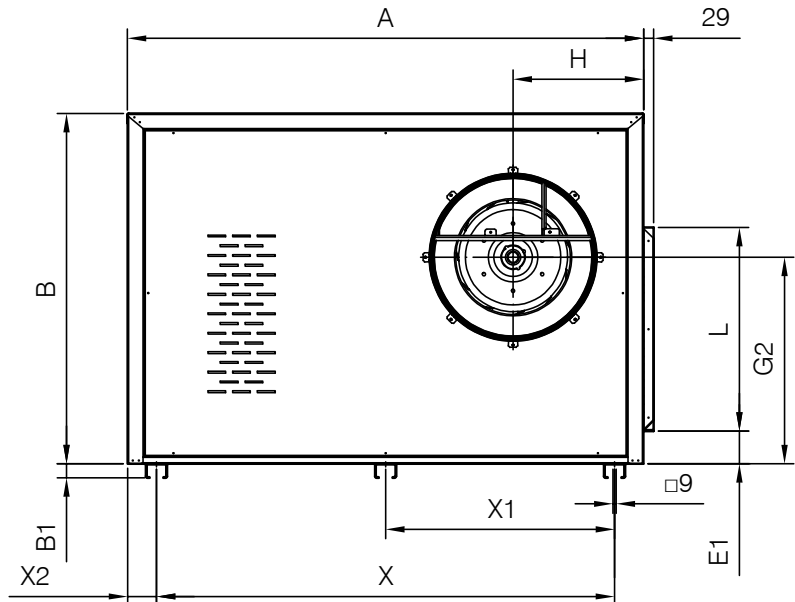
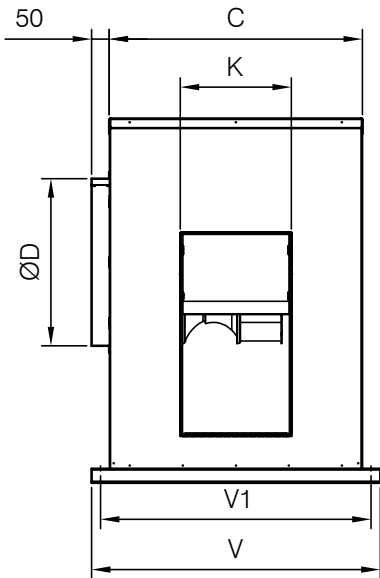
Dimensions mm

Abmessungen mm

Dimensions mm

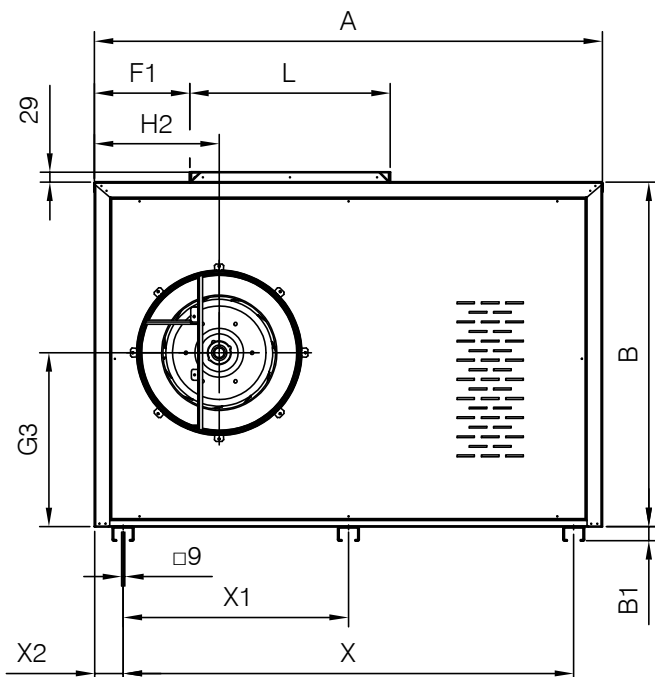
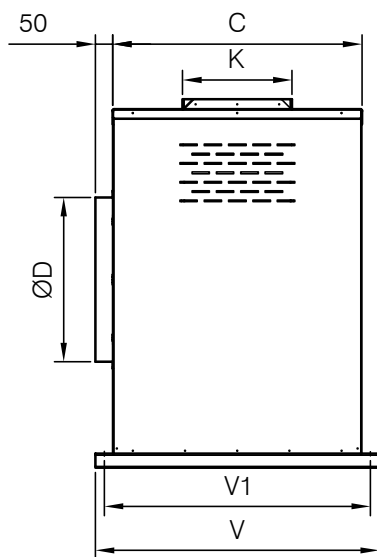
Bajo demanda impulsión horizontal
Horizontal impulsion on request
Auf Anfrage Horizontaldruck
Sur demande impulsion horizontale

(H) LG 90



Bajo demanda impulsión vertical
Vertical impulsion on request
Auf Anfrage Vertikaldruck
Sur demande impulsion verticale

(V) RD 0



Dimensiones mm

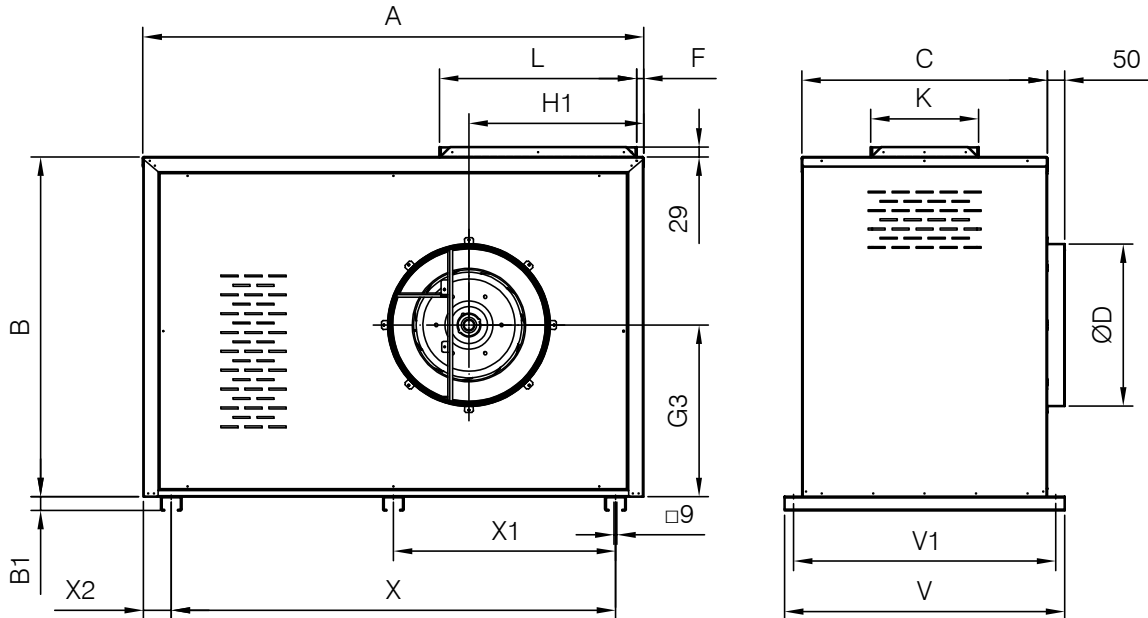
Dimensions mm

Abmessungen mm

Dimensions mm

Bajo demanda impulsión vertical
Vertical impulsion on request
Auf Anfrage Vertikaldruck
Sur demande impulsione verticale

(V) LG 0



	A	B	B1	C	ØD	E	E1	F	F1	G1	G2	G3
CAST-RE-315-F-400	1000	720	40	600	327	64	75	67	238	311	419	358
CAST-RE-355-F-400	1200	800	40	650	370	67	77	65	264	346	464	397
CAST-RE-400-F-400	1400	900	40	680	420	68	93	55	281	396	529	457
CAST-RE-450-F-400	1460	990	40	716	470	68	92	20	274	432	583	500
CAST-RE-500-F-400	1660	1080	40	760	519	66	96	26	301	471	639	544
CAST-RE-560-F-400	1660	1190	40	810	588	65	93	24	339	516	701	599
CAST-RE-630-F-400	1800	1322	40	850	652	70	93	27	456	568	777	661
CAST-RE-710-F-400	2150	1484	40	910	722	60	112	107	513	654	881	761

	H	H1	H2	K	L	V	V1	X	X1	X2
CAST-RE-315-F-400	315	411	303	229	410	700	670	682	341	159
CAST-RE-355-F-400	353	454	335	253	459	750	720	920	460	140
CAST-RE-400-F-400	371	491	359	280	513	780	750	1175	588	113
CAST-RE-450-F-400	370	510	359	314	575	816	786	1295	648	83
CAST-RE-500-F-400	412	568	401	350	644	860	830	1475	738	93
CAST-RE-560-F-400	462	632	450	389	721	910	880	1475	738	93
CAST-RE-630-F-400	490	709	578	438	807	950	920	1615	808	93
CAST-RE-710-F-400	525	875	649	484	905	1010	980	1274	637	120

Curvas características

Q= Caudal en m³/h, m³/s y cfm
Pe= Presión estática en mmH₂O, Pa e inwg

Characteristic curves

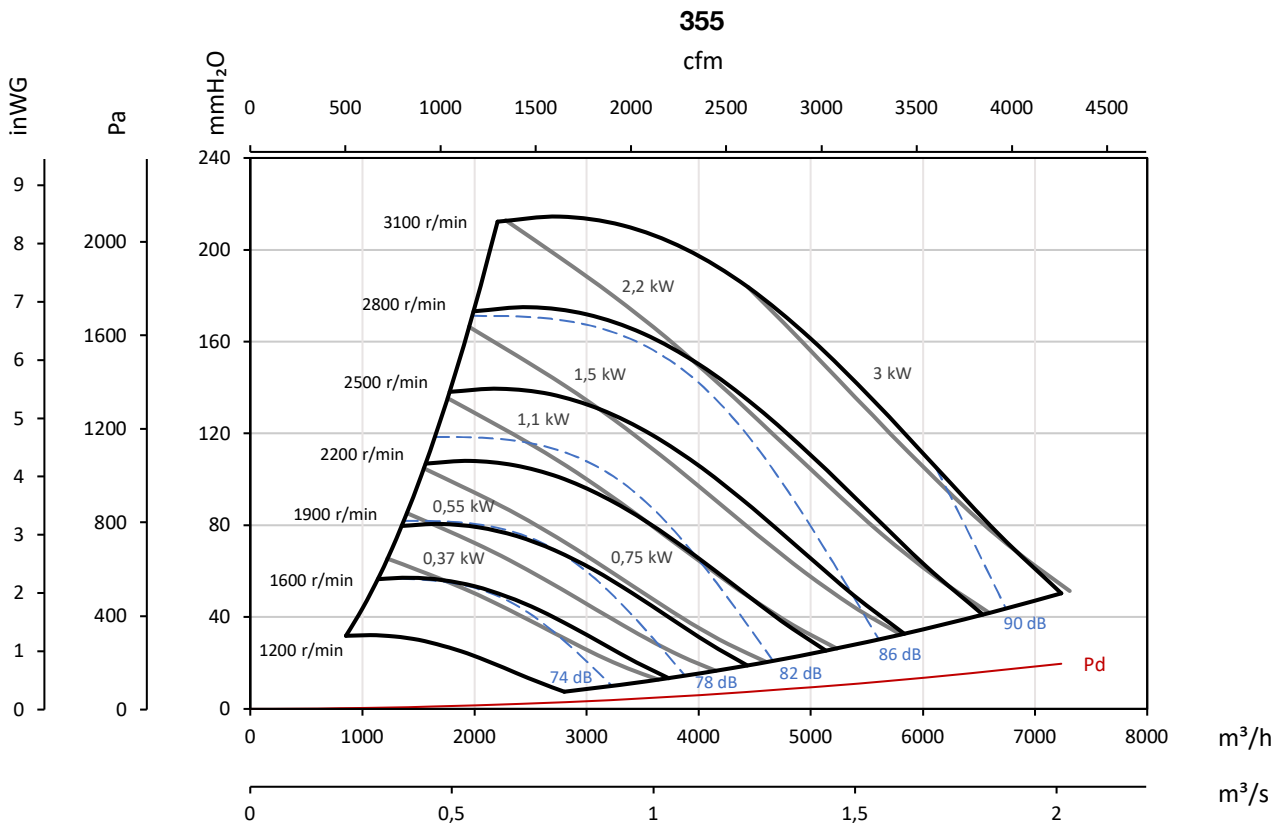
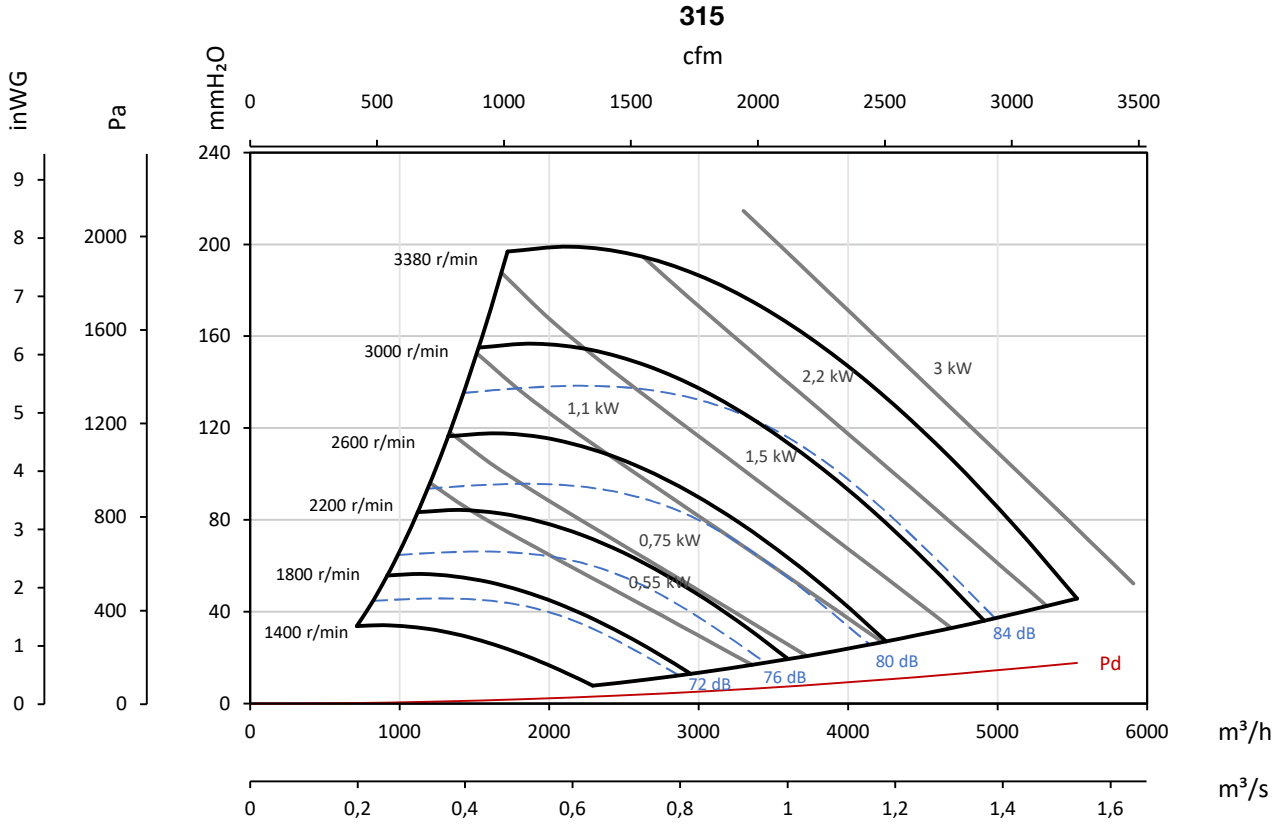
Q= Flow rate in m³/h, m³/s and cfm
Pe= Static pressure in mm H₂O, Pa and inwg

Kennlinien

Q= Volumenstrom in m³/h, m³/s und cfm
Pe= Statischer Druck in mmH₂O, Pa und inwg

Courbes caractéristiques

Q= Débit en m³/h, m³/s et cfm
Pe= Pression statique en mmH₂O, Pa et inwg



Curvas características

Q= Caudal en m³/h, m³/s y cfm
Pe= Presión estática en mmH₂O, Pa e inWG

Characteristic curves

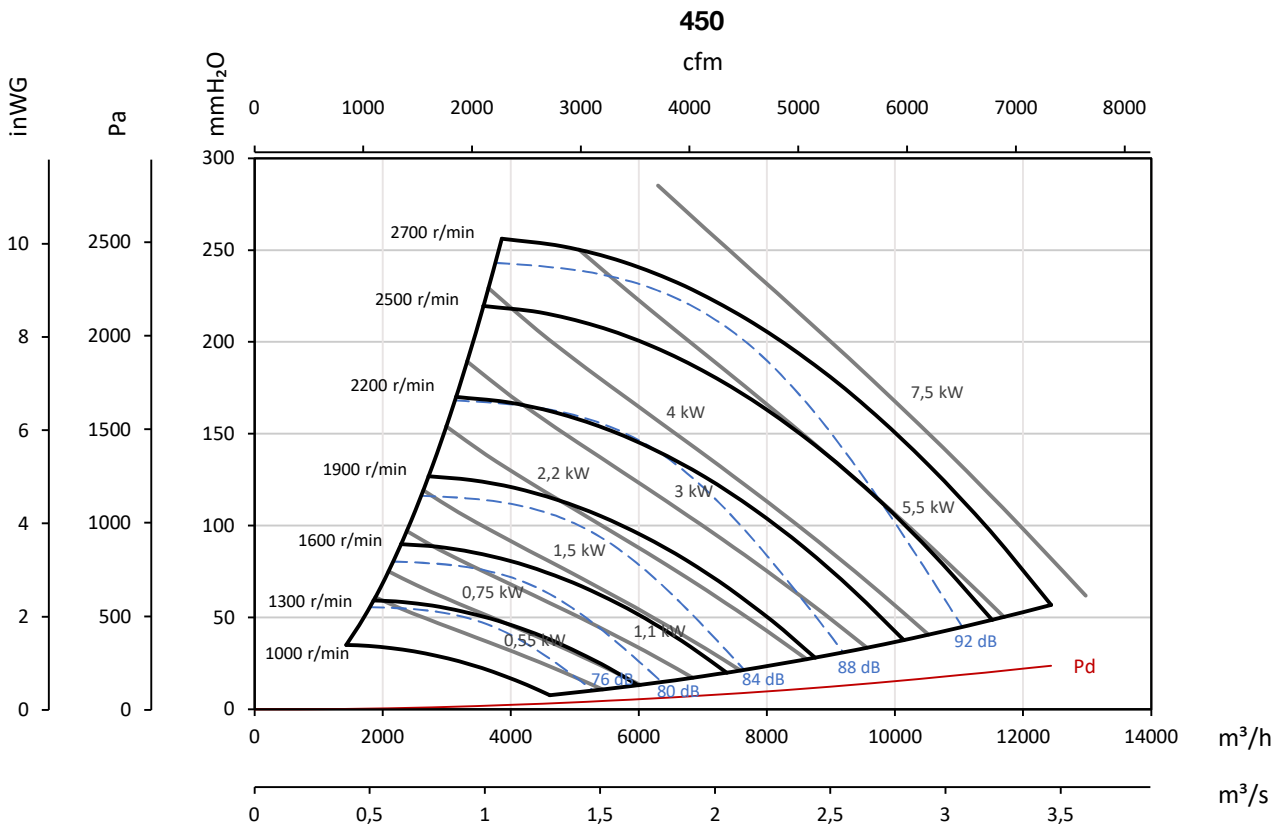
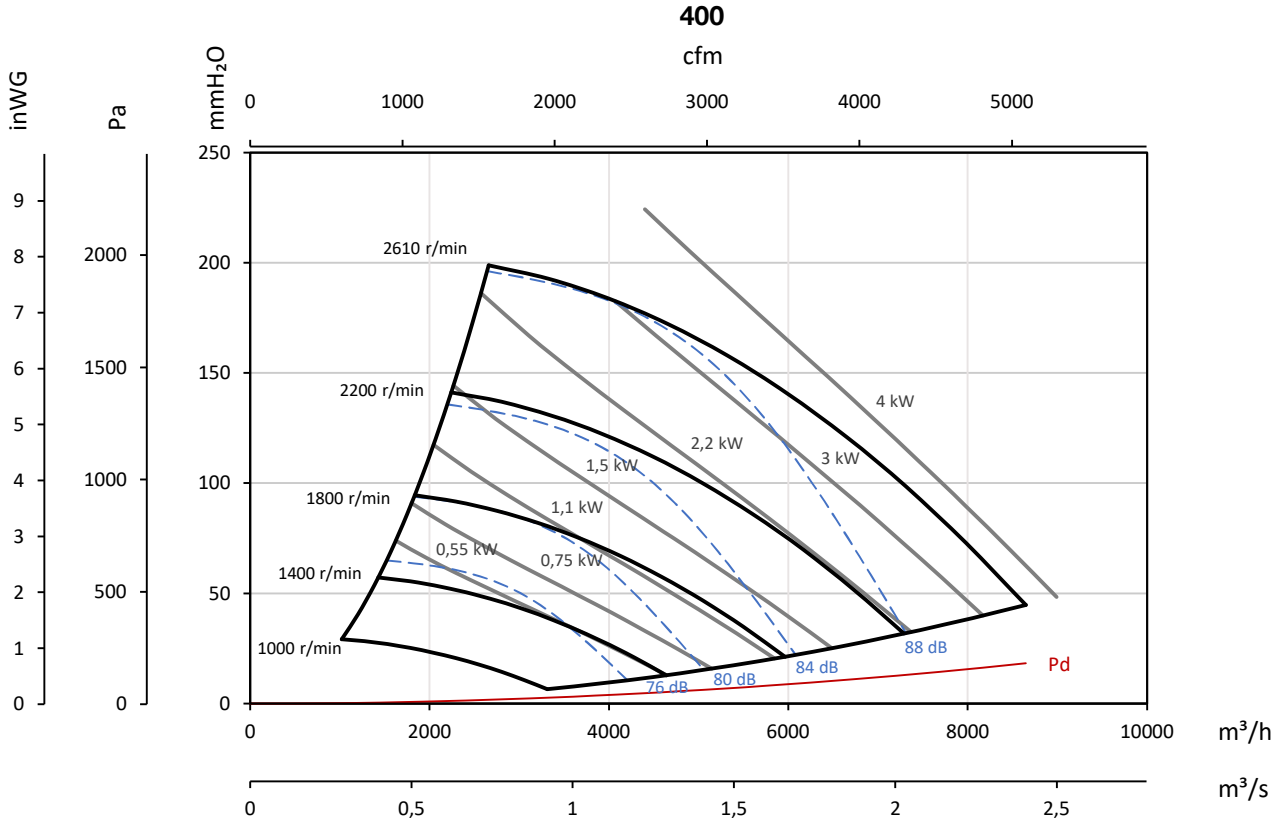
Q= Flow rate in m³/h, m³/s and cfm
Pe= Static pressure in mm H₂O, Pa and inwg

Kennlinien

Q= Volumenstrom in m³/h, m³/s und cfm
Pe= Statischer Druck in mmH₂O, Pa und inwg

Courbes caractéristiques

Q= Débit en m³/h, m³/s et cfm
Pe= Pression statique en mmH₂O, Pa et inwg



Curvas características

Q= Caudal en m³/h, m³/s y cfm
Pe= Presión estática en mmH₂O, Pa e inwg

Characteristic curves

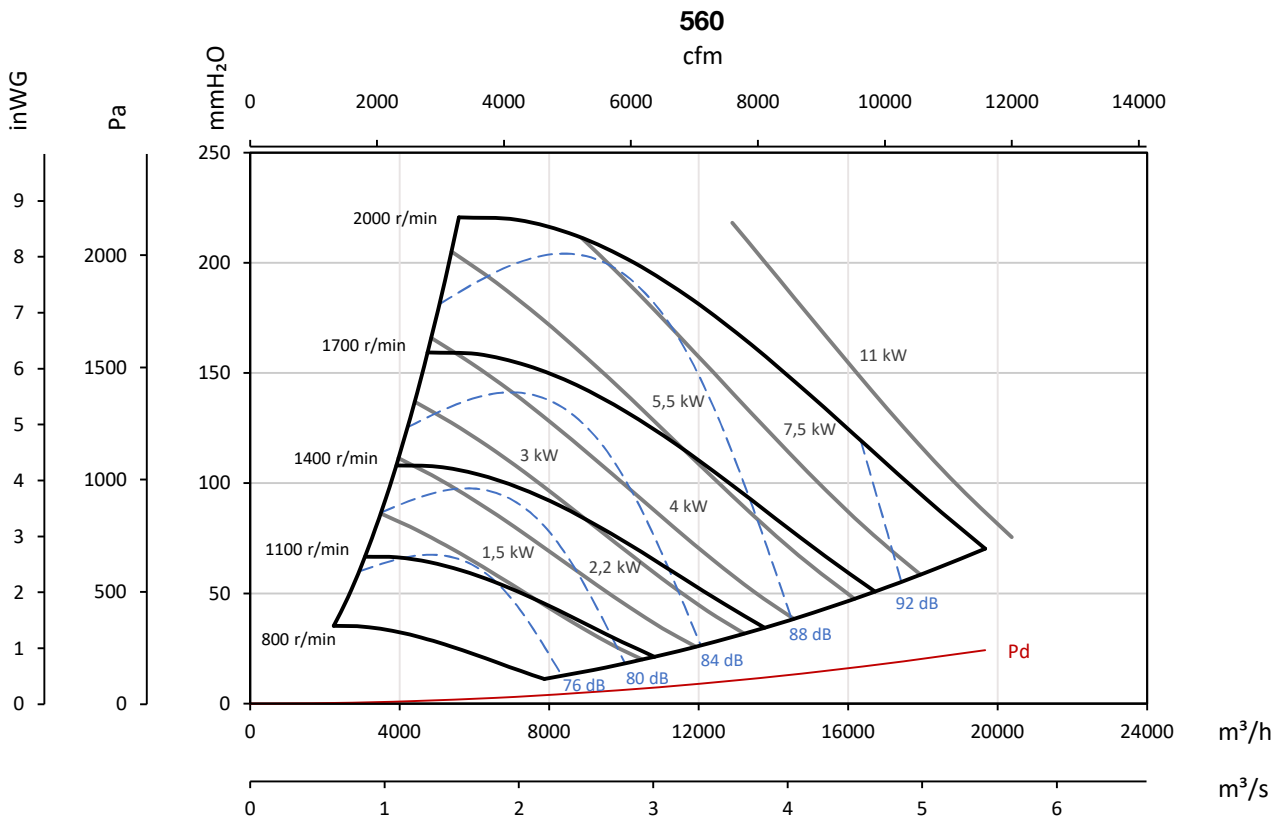
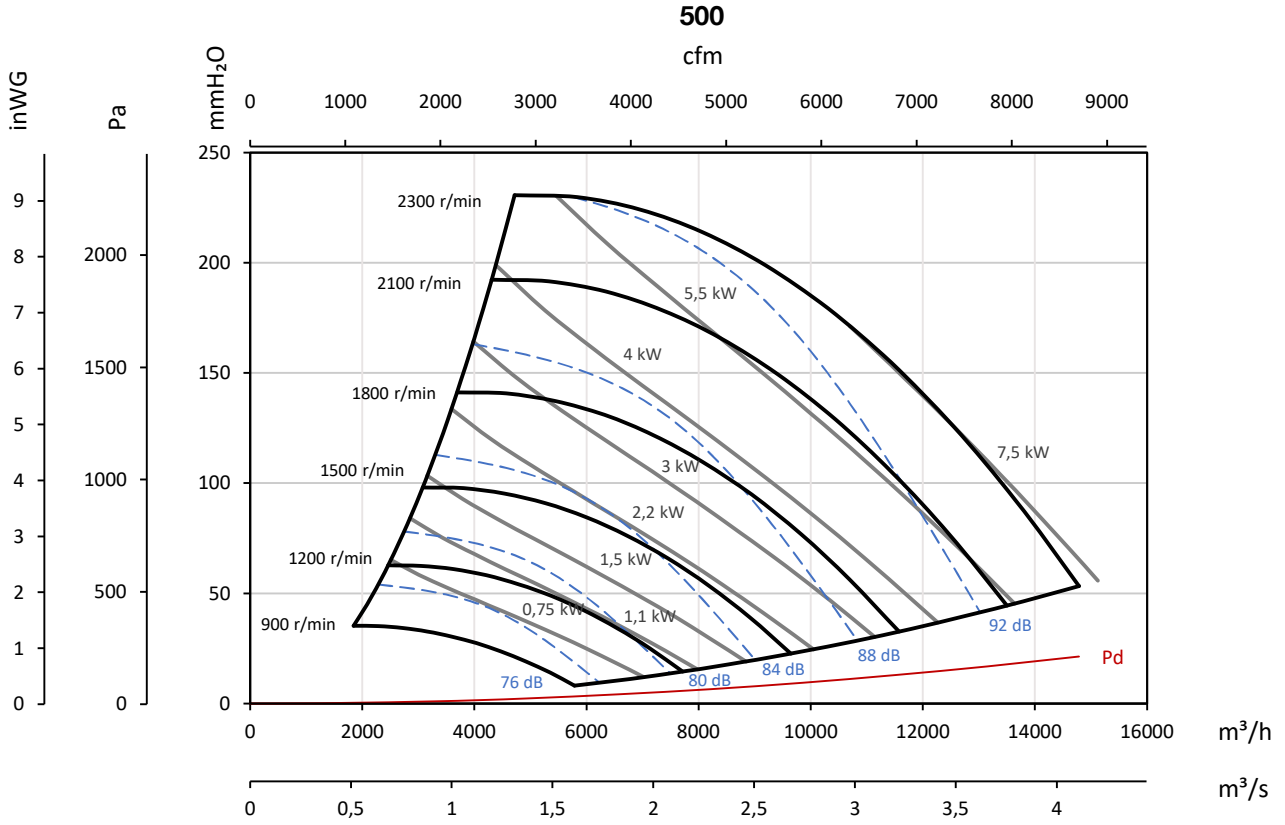
Q= Flow rate in m³/h, m³/s and cfm
Pe= Static pressure in mm H₂O, Pa and inwg

Kennlinien

Q= Volumenstrom in m³/h, m³/s und cfm
Pe= Statischer Druck in mmH₂O, Pa und inwg

Courbes caractéristiques

Q= Débit en m³/h, m³/s et cfm
Pe= Pression statique en mmH₂O, Pa et inwg



Curvas características

Q= Caudal en m³/h, m³/s y cfm
 Pe= Presión estática en mmH₂O, Pa e inwg

Characteristic curves

Q= Flow rate in m³/h, m³/s and cfm
 Pe= Static pressure in mm H₂O, Pa and inwg

Kennlinien

Q= Volumenstrom in m³/h, m³/s und cfm
 Pe= Statischer Druck in mmH₂O, Pa und inwg

Courbes caractéristiques

Q= Débit en m³/h, m³/s et cfm
 Pe= Pression statique en mmH₂O, Pa et inwg

